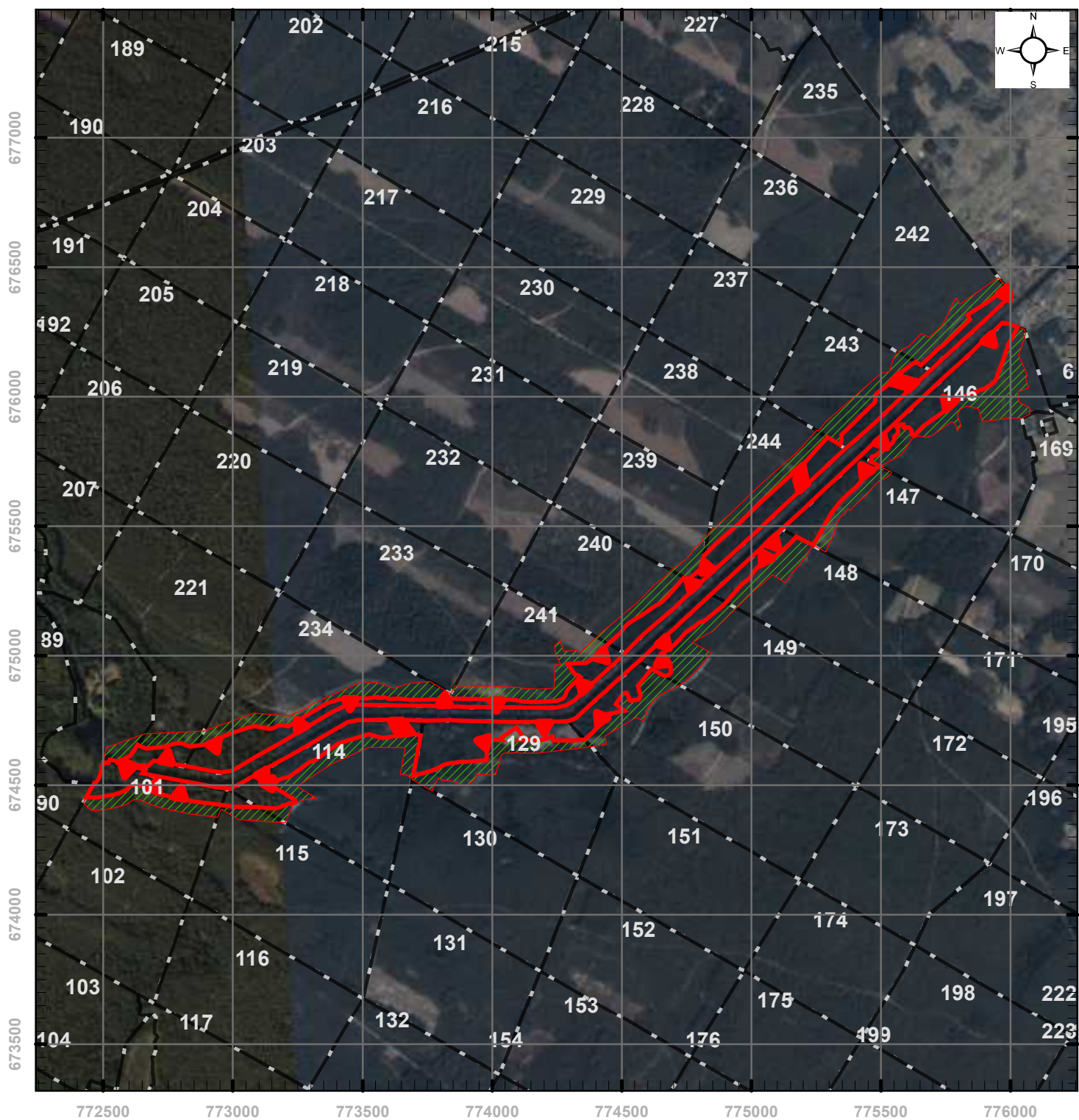


Mapa projektowanego rezerwatu przyrody "Bory nad Kanalem Augustowskim"



Objaśnienia



granica rezerwatu przyrody

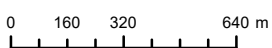


granica otuliny



granice oddziałów leśnych

Skala



Układ współrzędnych PL - 1992

Ortofotomapa / Mapa topograficzna:

Główny Urząd Geodezji i Kartografii - usługa przeglądania (26 VIII 2024 r.)

Oddziały leśne - dane pozyskane z RDLP Białystok

stan aktualny na 10 VI 2024 r.

Przygotowanie mapy: Regionalna Dyrekcja Ochrony Środowiska w Białymstoku

